

КИС "Дела&Финансы". Настройка проверки марок через ТС ПИюТ

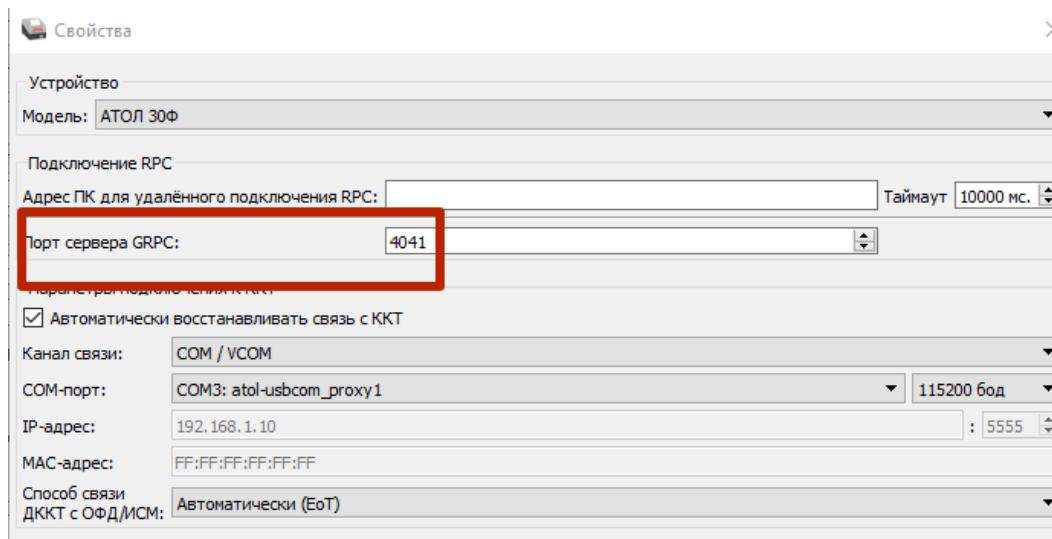
⚠ Warning

После того как в системе КИС Дела&Финансы включена работа с ТС ПИюТ все запросы разрешительного режима будут выполняться к модулю ТС ПИюТ а не к CDN серверам системы "Честный Знак".

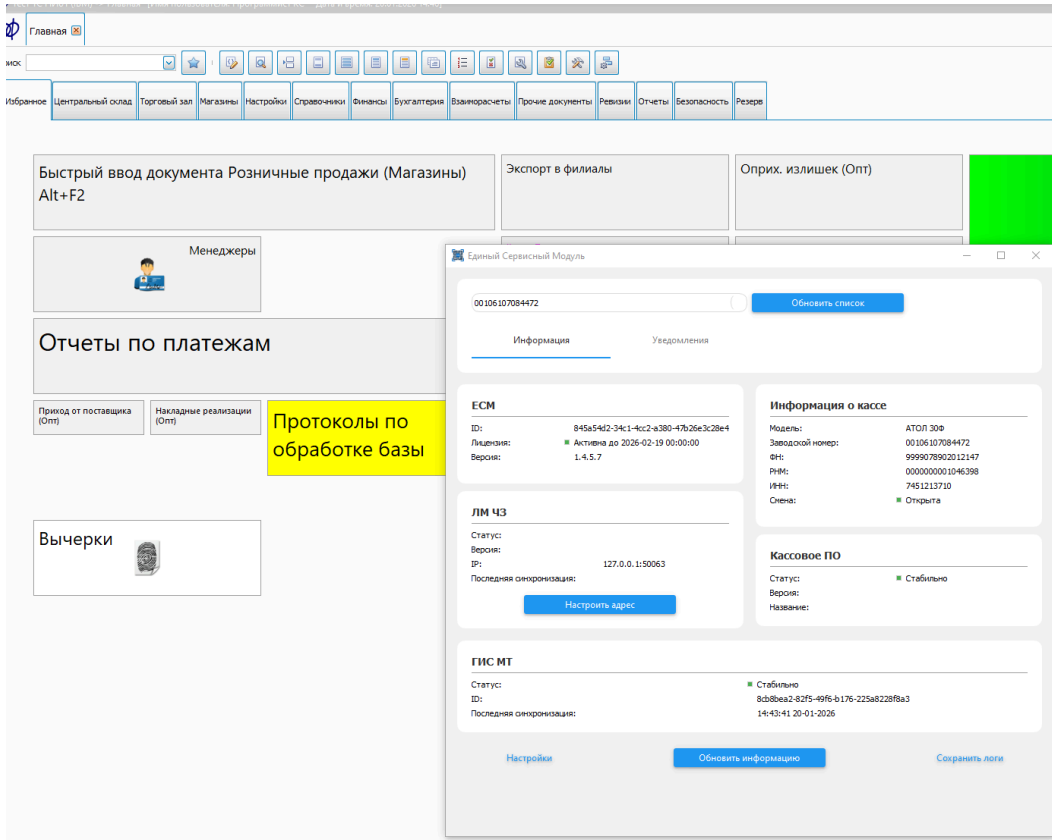
Настройка драйвера ККМ Атол

Драйвер ККТ содержит дополнительный сервер GPRC для запросов от модуля ТС ПИюТ. Для того что бы этот сервер работал нужно:

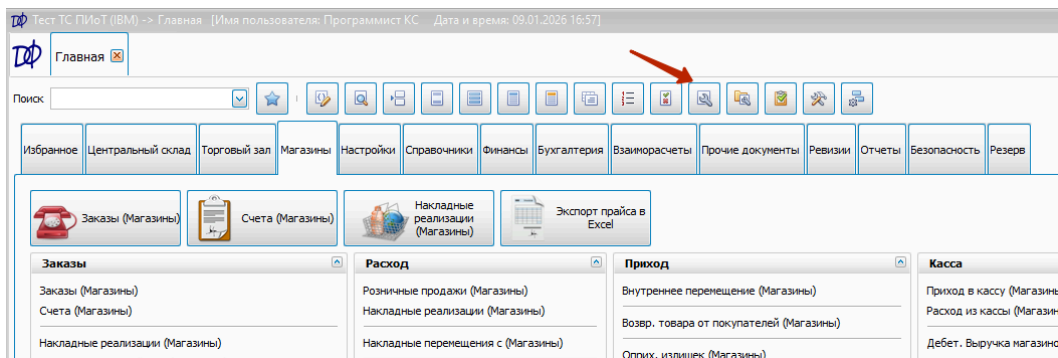
- при установке версии драйвера 10.0.8.21 отметить "Интеграционные компоненты для ЕСМ"
- в свойствах драйвера указать номер порта



ДФ версии 9.0.22.71, при инициализации драйвера ККТ, устанавливает это значение параметра. Модуль ТС ПИюТ сможет подключаться к серверу GPRC драйвера и получать информацию о ККТ



Параметры в режиме "Общие параметры системы"

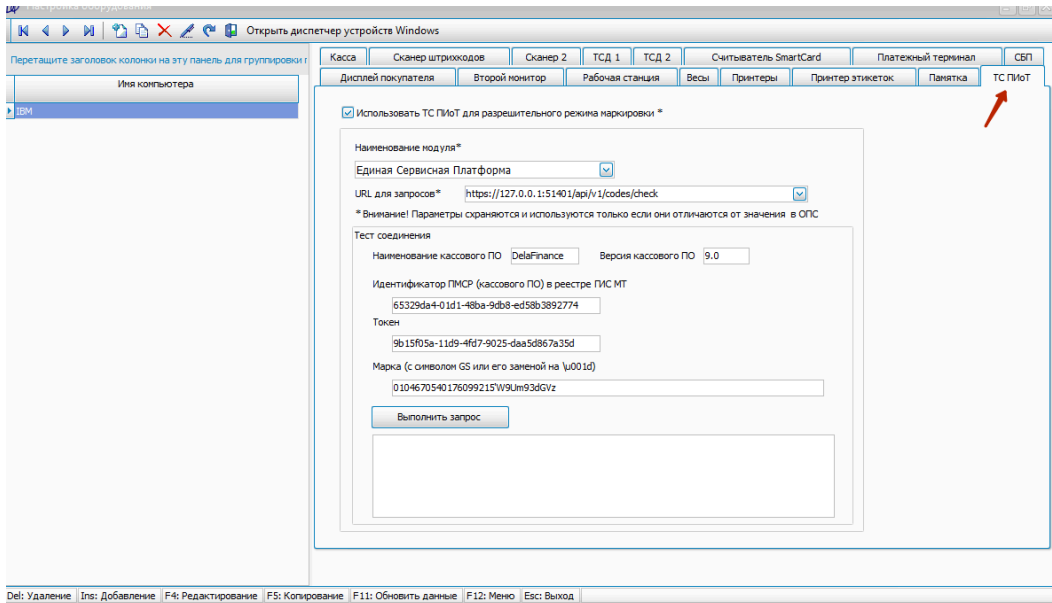


Параметры указанные в этом режиме будут использованы на всех рабочих станциях во всех филиалах предприятия

Наименование	Переменная	Значение
ТС ПИюТ. Использовать модуль	MARKSTCPROVIDER	Единая Сервисная Платформа
ТС ПИюТ. Клиент. ID	MARKSTCCLENTID	65329d64-01d1-48ba-9d08-ed58b3892774
ТС ПИюТ. Клиент. Версия	MARKSTCCLENTVERSION	9.0
ТС ПИюТ. Клиент. Наименование	MARKSTCCLENTNAME	DeLaFinance
ТС ПИюТ. Клиент. Токен	MARKSTCCLENTTOKEN	9b15f05a-11d9-4f17-9025-daa5d867a35d
ТС ПИюТ. Модуль. URL для запросов	MARKSTCURL	https://127.0.0.1:51401/app/v1/codes/check

Параметры в режиме "Настройка оборудования"

Если на рабочей станции используется другой ТС ПИюТ или нужно указать другие параметры, то в режиме "Настройка оборудования" на вкладке "ТС ПИюТ" задаются индивидуальные параметры для рабочей станции, там же можно проверить связь с ТС ПИюТ (кнопка "Выполнить запрос").



После сохранения изменений можно проверить ответ модуля ТС ПИот с тестовой маркой или с реальной

